

Il Giornale
dell'Arredamento

ISSN : 0393-4500
Anno 29
numero 6
Giugno 2010
€ 5,00

Spedizione in a.p. - 45% art. 2
comma 20/b legge 662/96
filiale di Milano

Periodico di attualità
e informazione
per la commercializzazione
del mobile di design

Rima Editrice
20126 Milano
Viale Sarca 243
Tel. +39 02 66103539 r.a.
Fax +39 02 66103558
www.rimaedit.it
e-mail: rima@rimaedit.it
redazione@rimaedit.it

**A MILANO IL GRANDE
SUCCESSO DEL DESIGN
E DELLO STILE ITALIA**

**BERGAMIN:
UN PUNTO VENDITA "NUOVO"**

**LA PUBBLICITÀ ORIENTA
MA NON MANIPOLA**

**PER FARE UN MOBILE CI VUOLE
UN ALBERO... GENEALOGICO**

**YOUNG E DESIGN:
I PREMIATI E I SELEZIONATI**

**PUNTI VENDITA
DIFFERENZIARSI
CON L'ASSORTIMENTO**

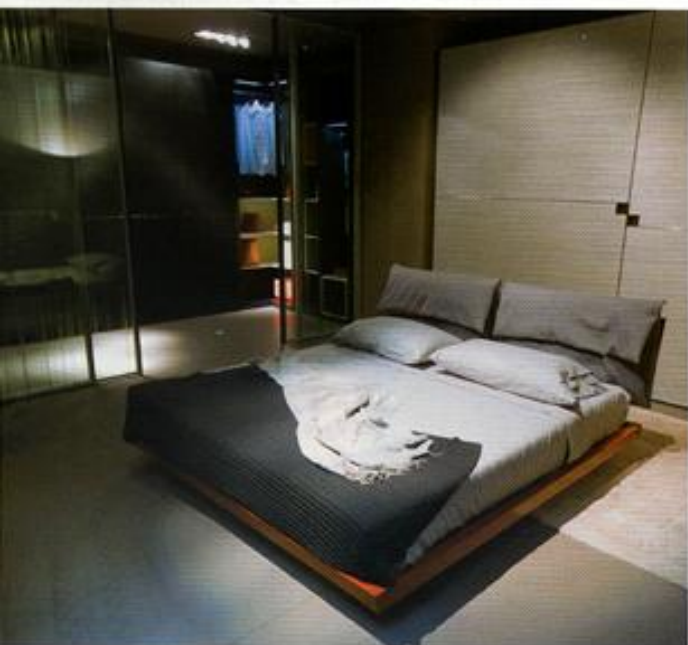




ESTEL

Il passato si fonde con il futuro

Una costante evoluzione e una attenzione crescente al giusto equilibrio tra artigianalità e prodotto industriale



Definita l'acquisizione di marchi storici che in diversa misura hanno contribuito a scrivere la storia del design, ci incontriamo con Alberto Stella e raccogliamo alcune considera-

zioni sull'intera operazione e, soprattutto, sulle grandi possibilità di sviluppo dell'intero gruppo.

"Tutte le aziende del gruppo rappresentano una storia e



hanno una specializzazione sia di prodotto che di segmento di mercato e, proprio facendo leva su queste caratteristiche, siamo partiti con un progetto che prevede la riorganizzazione di tutte le aziende, enfatizzando i rispettivi e specifici ruoli. A solo titolo esplicativo, potrei citare la forza della Frigetto sui mercati esteri e nel contract e la capacità della

Simon di esprimere proposte trasversali. L'importante è riuscire a conservare le caratteristiche distintive che hanno segnato delle nicchie che ora vanno ampliate completando le collezioni. Il passato deve fondersi con il futuro per garantire la continuità e lo sviluppo di marchi fondamentali per la storia del design italiano. A questo punto la concretezza di Estel è scesa in campo e sta accompagnando questi marchi storici verso una seconda giovinezza, ma niente accade per caso e il nostro progetto sta già esplorando nuovi spazi per garantire lo sviluppo di prodotti destinati a un cliente evoluto, un cliente in grado di apprezzare la qualità."

Le scelte della direzione generale seguono un percorso destinato a dare più spessore ai singoli marchi rifacendo e arricchendo i cataloghi per completare la profondità di gamma. Nella progettazione è coinvolto un giovane affermato architetto come Alessandro

Scandurra, in grado di esaltare i già importanti contenuti di base. È un felice incontro tra l'artigianalità e l'industria, incontro nel quale le due scuole di concezione del lavoro riescono a fondersi pur mantenendo le rispettive specificità. "È comunque una grande sfida, d'altra parte sarebbe stato più facile mantenere quanto già avevamo, ma per scrivere un pezzetto di storia, bisogna esplorare strade non battute, creare collaborazioni non banali per forzare, in una certa misura, il mercato, proponen-

do l'innovazione e la storia del design, storia che noi della Estel abbiamo in parte già scritto, perché già negli anni '50 eravamo in grado di proporre la collezione Armadi su misura Estel e poi, in una continua evoluzione, ogni decennio abbiamo presentato un progetto innovativo e oggi con il Riguardaroba® e l'HABITAT Casa stiamo scrivendo una nuova pagina nell'evoluzione dell'arredamento domestico, dal lusso all'eleganza." ■

www.estel.com



POLIFORM

sistemi componibili e gli armadi, pezzi distintivi dell'azienda, in questa edizione del Salone hanno fatto da sfondo ad una nuova collezione di imbottiti.

Carmel, progettata da Jean-Marie Masciaud, è un sistema di sedute con struttura in poliuretano stampato e basamento in alluminio rivestito in pelle o essenza. Il rivestimento è tessuto sfoderabile o non sfoderabile in pelle.

www.poliform.it



ESTEL



In occasione del Salone del Mobile di Milano Estel Casa ha presentato il nuovo catalogo "Living", una gamma di elementi per la zona giorno, fatto di quattro serie di prodotti: **Up-Pill** (composizioni fisse o moduli singoli a muro), **Giano Dynamic** (composizioni ispirate al Futurismo), **More** (porta TV) e **One**, qui proposto, una serie di librerie, mobili porta TV, contenitori a terra o appesi e boiserie.

www.estel.com

KENZO

Una raffinata lavorazione caratterizza **Plaque Vendome** dove la rigidità del legno viene ammorbidita dalle forme leggermente arcuate. All'interno di una scocca di legno regiato, ampi e soffici cuscini rivestiti in morbida pelle o tessuto della collezione Kenzo definiscono una seduta comoda e rilassante. È un prodotto componibile, con la struttura in legno laccato, ebono o noce anallatto.

www.kenzo-maison.com

