

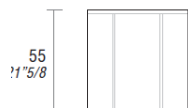
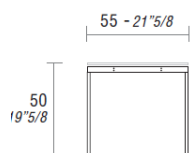
Articolo: TAVOLINO

Tavolini disponibili in quattro dimensioni e due varianti d'altezza con base in metallo e piano in vetro o ceramica.

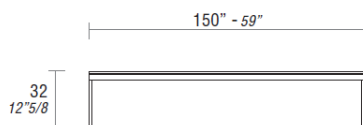
CARATTERISTICHE TECNICHE

Top: il top è disponibile con piano rettangolare, quadrato o rotondo in vetro acidato retrolaccato oppure in Ceramica

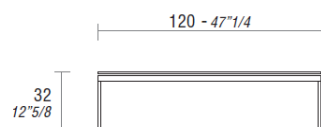
Base: la struttura è in metallo cromato o verniciato.

**DIMENSIONI**

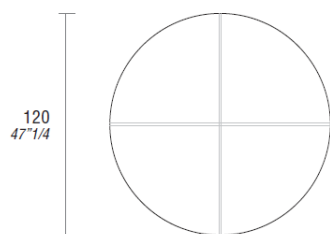
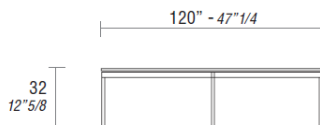
*DARWIN, tavolino quadrato
55x55.*



DARWIN, tavolino rettangolare.



*DARWIN, tavolino
quadrato 120x120.*



DARWIN, tavolino rotondo.

FINITURE**Piano:**

Vetro acidato retrolaccato: Bianco, Brown, Rosso Alfa, Silver, Titanio.

Ceramica: Calacatta Soft, Calacatta Glossy, Statuario Soft, Statuario Glossy Walks 1.0 White, Walks 1.0 Gray, Le Roche Ecrù, Ardoise Ecrù, Ardoise Noir, Nero Marquinia, Le Roche Grey, Industrial Ivory, Industrial Plomb.

Base: metallo cromato o verniciato Carbon Glacè opaco.